

令和5年度福島県在宅医療・介護連携支援センター研修会(2023.12.14)

会津若松市在宅医療・介護連携支援センター の取組みについて

公益社団法人会津若松医師会
会津若松市在宅医療・介護連携支援センター
支援員 大堀 晃寛

内 容

1. 会津若松市在宅医療介護連携支援センターの紹介
2. 会津若松市・猪苗代町の現状について
3. 会津若松市在宅医療介護連携支援センターの活動報告
4. 今後に向けて

1. 会津若松市在宅医療・介護連携支援センターの紹介



■公益社団法人会津若松医師会

- ・ 会津若松市・磐梯町・猪苗代町
- ・ 医師会員数：87機関(R5年5月現在)
- ・ 会津准看護高等専修学校併設



■会津若松市在宅医療介護連携支援センター

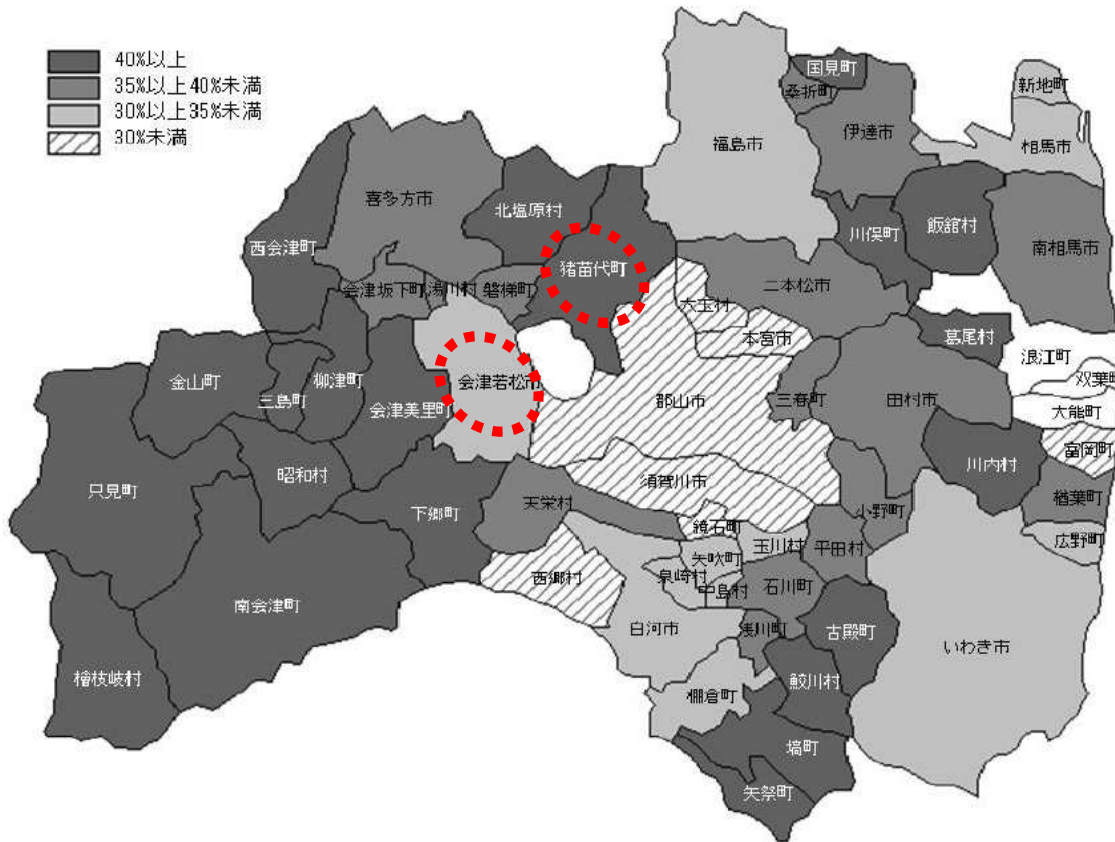
- ・ H30年10月1日に会津若松市から
会津若松医師会へ事業委託を受けて開設
- ・ R4年4月1日～猪苗代町より事業委託

<人員体制>

- ・ センター長：医師1名(非常勤)
- ・ 支援員：3名(常勤換算2.5名)

2. 会津若松市および猪苗代町の現状について

福島県 市町村別高齢者の割合

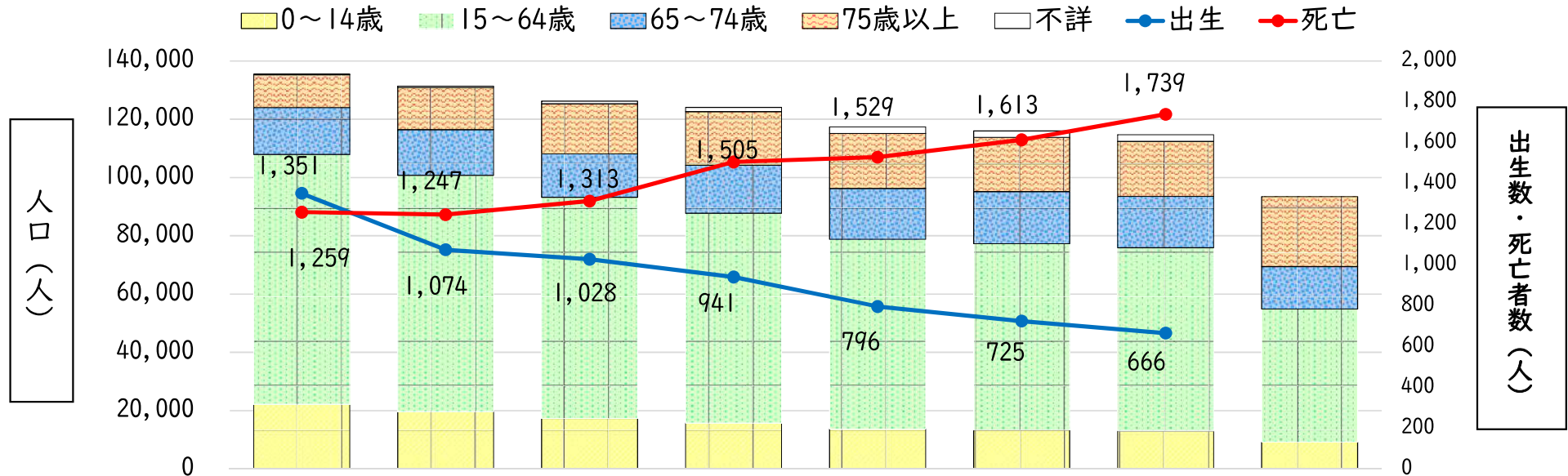


福島県 高齢化率の高い市町村

順位	市町村名	総数 (人)	65歳以上	
			人口 (人)	割合 (%)
1	飯舘村	901	629	70.1
2	金山町	1,742	1,073	61.6
3	昭和村	1,182	657	55.6
4	三島町	1,335	740	55.4
5	川内村	1,893	960	52.7
6	西会津町	5,467	2,671	48.9
7	只見町	3,850	1,860	48.3
8	柳津町	2,902	1,371	47.2
9	下郷町	4,943	2,317	46.9
10	葛尾村	353	155	43.9
	会津若松市	114,687	55,499	32.5
	猪苗代町	13,004	5,336	41.2

令和5年3月公表 福島県現住人口調査年報(令和4年版)より (令和4年10月1日現在)

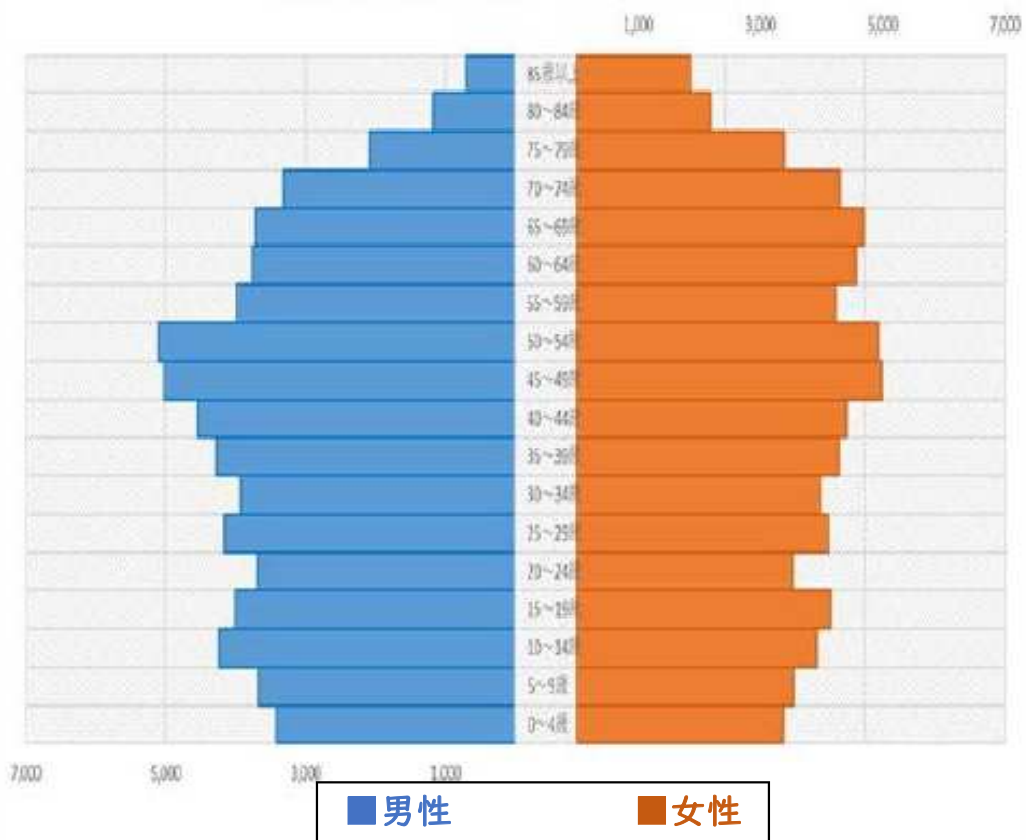
会津若松市の人口動態



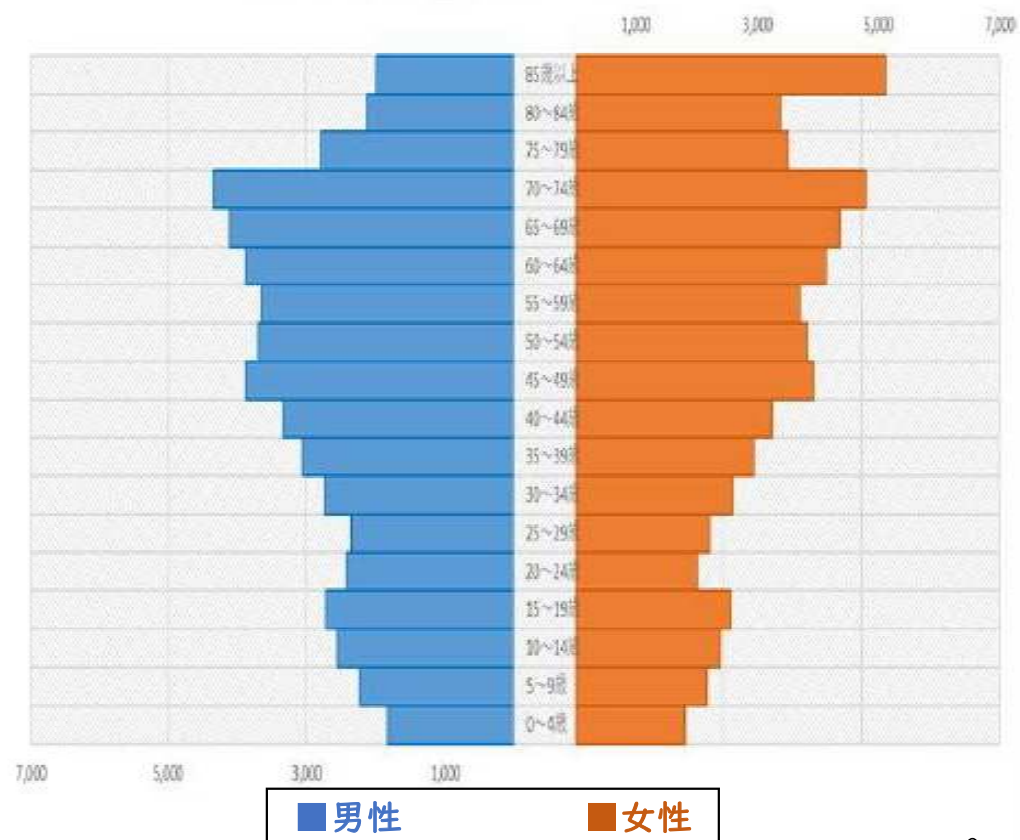
	H12年 (2000年)	H17年 (2005年)	H22年 (2010年)	H27年 (2015年)	R2年 (2020年)	R3年 (2021年)	R4年 (2022年)	R22年 (2040年)
総人口	135,415	131,389	126,220	124,062	117,376	116,000	114,687	93,423
高齢者数	27,460	30,184	32,039	34,914	36,307	36,500	36,553	38,582
高齢化率	20.3%	23.1%	25.6%	28.5%	31.5%	32.1%	32.5%	41.3%
	国勢調査					現住人口 (10月1日現在)		市の推計値

会津若松市の人口動態ピラミッド

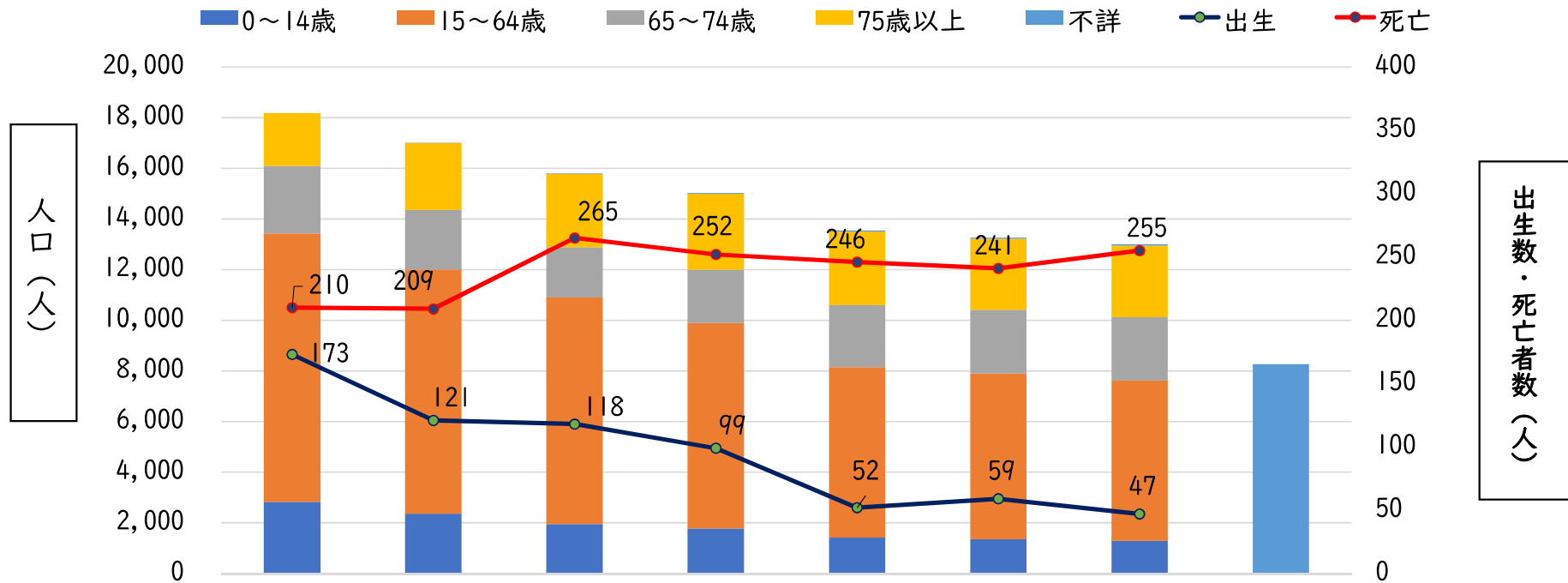
平成12年（2000年）国勢調査



令和4年（2022年）現住人口



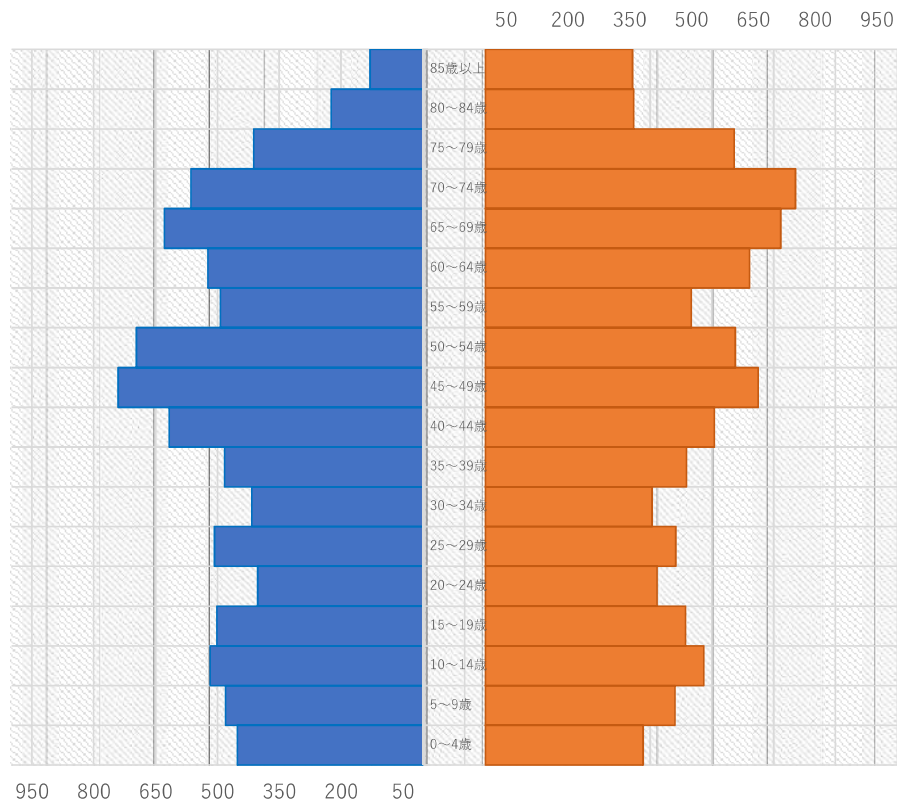
猪苗代町の人口動態



	H12年	H17年	H22年	H27年	R2年	R3年	R4年	R22年
総人口	18,178	17,009	15,805	15,037	13,552	13,263	13,004	8,268
高齢者数	4,750	5,004	4,890	5,109	5,360	5,320	5,336	4,058
高齢化率	26.1%	29.4%	31.0%	34.1%	39.7%	40.3%	41.2%	49.1%
	国勢調査					現住人口		町の推計値

猪苗代町の人口動態ピラミッド

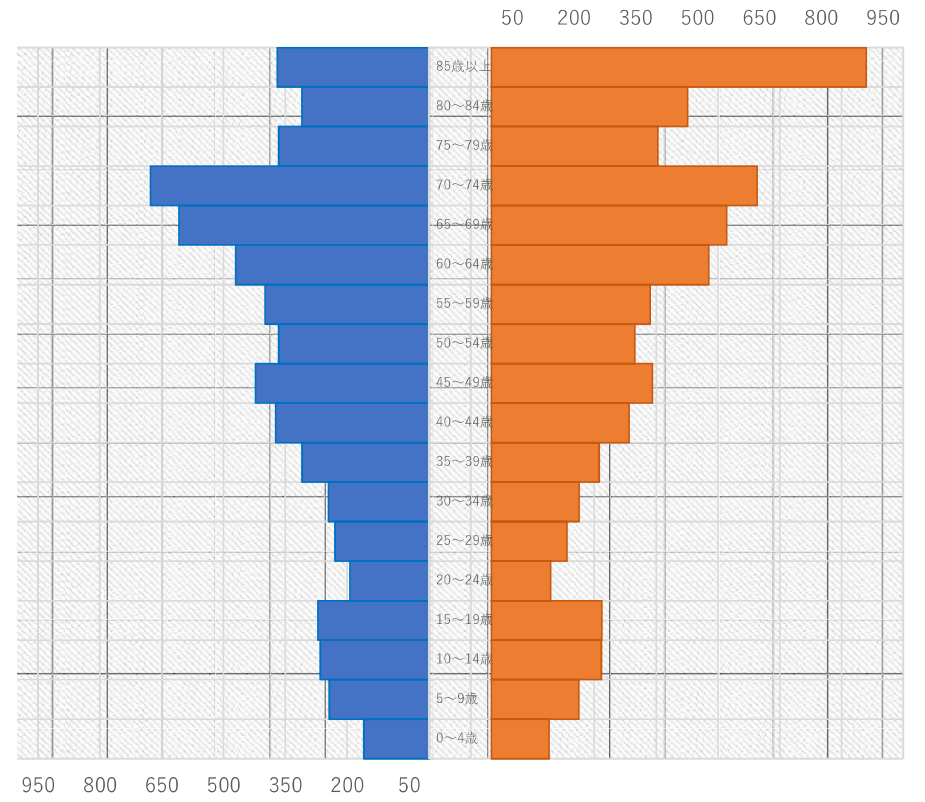
平成12年（2000年）国勢調査



■男性

■女性

令和4年（2022年）現住人口



■男性

■女性

【令和3（2021）年人口動態統計・死亡した場所（確定数）】e-Statより 単位：人

	総数	病院	診療所	介護医療院・ 老人保健施設	助産所	老人ホーム	自宅	その他
全国	1,439,856	949,403	21,529	51,013	1	143,689	247,896	26,325
	(100.0%)	(65.9%)	(1.5%)	(3.5%)	(0.0%)	(10.0%)	(17.2%)	(1.8%)
福島県	25,559	17,324	302	1,042	0	2,190	4,027	674
	(100.0%)	(67.8%)	(1.2%)	(4.1%)	(0.0%)	(8.6%)	(15.8%)	(2.6%)
会津若松市	1,610	1,278	12	73	0	69	163	15
	(100.0%)	(79.4%)	(0.7%)	(4.5%)	(0.0%)	(4.3%)	(10.1%)	(0.9%)
猪苗代町	242	178	3	8	0	24	20	9
	(100.0%)	(74%)	(1.2%)	(3.3%)	(0.0%)	(9.9%)	(8.3%)	(3.7%)

3. 会津若松市在宅医療・介護連携支援センターの活動報告

- ① 地域の現状把握と課題抽出・対応策の検討・評価
- ② 在宅医療・介護連携に関する相談受付、対応
- ③ 多職種連携推進事業
- ④ 市民への普及・啓発事業
- ⑤ 他機関、団体へのオンライン支援
- ⑥ 情報配信

3. 会津若松市在宅医療・介護連携支援センターの活動報告

①地域の現状把握と課題抽出・対応策の検討・評価

医師会地域包括ケア委員会



- 2ヶ月に1回開催
- 医師会の委員(医師)
行政の担当者
センター職員が出席

<現状の把握と課題>

- 市内の病院、入院体制は充実
- 介護保険サービス事業所、施設等は充足しているが、訪問介護、訪問看護の充足は必須
- 医師の高齢化。訪問診療医の減少。対応する医師が限定されてきている。
河東地区、湊地区、大戸地区への訪問診療対応が困難
- 緊急時およびレスパイトの後方支援病院がない。
- ICTの実用性が低い

<今後の対応策の検討>

- 医師の負担軽減策の検討(協力医バックアップ体制等)
- 施設、GH、小規模多機能、有料老人ホーム等での看取り体制の推進
- 多職種連携の推進(研修会や情報交換会の開催)
- 市民へのACPの普及啓発活動

3. 会津若松市在宅医療・介護連携支援センターの活動報告

②在宅医療・介護に関する相談受付、対応（R5.4月～12月現在）

相談件数	支援回数（延べ）				
	電話	訪問	会議	その他	延べ件数
35件	81件	5件	3件	14件	103件

相談者所属別 (実数)	病院	包括	居宅	介護事業所	行政	市民	計
	4件	9件	16件	4件	0件	2件	35件

主な相談内容別	在宅医療 (訪問診療・往診・ 看取り等)	退院調整	入院調整	支援困難ケース 通院拒否等	その他	計
	15件	0件	0件	16件	4件	35件

3. 会津若松市在宅医療・介護連携支援センターの活動報告

③多職種連携推進事業(会津若松市：R5年4月～12月現在)

	主催・共催	内 容	参加人数
1	会津認知症ケア連絡協議会 在宅医療介護連携支援センター	内容：認知症の方の権利を守る 講師：権利擁護センター	22名
2	全会津介護支援専門員協会会津支部総会 在宅介護連携支援センター	内容：在宅医療・介護連携支援センターの取組 講師：在宅医療介護連携支援センター	120名
3	居宅間連絡会 在宅医療・介護連携支援センター	内容：①運営会議 内容：②事例検討会	29名
4	会津認知症ケア連絡協議会 在宅医療介護連携支援センター	内容：高齢者の低栄養予防と食支援 講師：たけだ認定栄養ケア	22名
5	小規模多機能型連絡会会津支部研修会 在宅医療介護連携支援センター	内容：認知症について 講師：在宅医療介護連携支援センター	26名
6	地域包括支援センター主任部会居宅間連絡 基幹障がい者地域相談窓口 在宅医療介護連携支援センター	内容：障がいから介護保険への移行支援研修会 講師：基幹障がい者地域相談窓口	86名
7	会津認知症ケア連絡協議会 在宅医療介護連携支援センター	講話：認知症のお薬の話 講師：けやき薬局薬剤師	17名
8	会津認知症ケア連絡協議会 在宅医療介護連携支援センター	講話：地域活動について 講師：美里町地域包括支援センター	20名



3. 会津若松市在宅医療・介護連携支援センターの活動報告

③多職種連携推進事業(猪苗代町：R5年4月～12月現在)

	主催・共催	内 容	参加人数
1	猪苗代町地域包括支援センター 在宅医療介護連携支援センター	内容：猪苗代町介護支援専門員勉強会 介護保険制度と障害者支援制度について 講師：在宅医療介護連携支援センター	11名
2	在宅医療介護連携支援センター ばんだいネットワーク	内容：ワールドカフェ 医療と介護の連携 ～安心していつまでも暮らせる町を目指して～ 講師：在宅医療介護連携支援センター	36名
3	猪苗代町地域包括支援センター 在宅医療介護連携支援センター	内容：猪苗代町介護支援専門員勉強会 在宅医療介護連携推進事業とセンターの活動紹介 講師：在宅医療介護連携支援センター	11名
4	在宅医療介護連携支援センター ばんだいネットワーク	内容：猪苗代町多職種連携推進事業研修会 進行：地域の強みを活かした事例検討会	20名
5	在宅医療介護連携支援センター	内容：在宅医療介護連携推進事業多職種連携研修会 ACP～その人らしい人生を支えるために～ 講師：在宅医療介護連携支援センター	19名



3. 会津若松市在宅医療・介護連携支援センターの活動報告

④市民への普及・啓発事業

在宅医療や介護サービスに関する講演会開催、パンフレット配布等により、地域住民の理解促進

R4年・映画「ケアニン～ こころに咲く花」上映会



会津若松市・猪苗代町
延べ 260名 参加

R4年・市民公開講座の開催

令和4年度 会津若松市在宅医療・介護連携推進事業

市民公開講座 「人生100年時代の 医療の使い方」

参加費 無料

日時／令和5年3月28日(火)
時間／14:00 (開場 13:30)
場所／会津若松ワシントンホテル
定員／100名(※先着順)

<講師：菅家智史 先生>

- 福島県立医科大学医学部 地域・家庭医療学講座講師
- 福島県立医科大学 総合診療センター(兼任)
- 日本専門医機構認定 総合診療専門医・特任指導医
- 日本プライマリ・ケア連合学会認定 家庭医療専門医・指導医
- 博士(医学) 福島県立医科大学大学院

人生100年時代といわれるなかで、老いや病と向き合いながら、住み慣れた場所で、人生の最期まで暮らし続けるための備えとして、医療や介護サービスの使い方、自分らしい暮らし方を考えるきっかけになっていただければと思います。

<お申込み方法>裏面を参照ください

主催：会津若松市在宅医療介護連携支援センター

会津若松市・延べ 46名 参加

R5年・映画オレンジランプ上映

オレンジ・ランプ

39歳、パパが認知症!?
どうする、私!!

令和5年度 会津若松市在宅医療・介護連携推進事業 市民啓発

映画「オレンジ・ランプ」上映会
会津若松

日時：令和5年10月26日(木)

① 1回目 14:30～16:30(受付14:00～)
② 2回目 18:30～20:30(受付18:00～)
※2回とも同じ内容 各回120名先着順

参加費 無料

場所：会津若松市生涯学習総合センター
会津若松古堂 多目的ホール

対象：会津若松市民

主催：会津若松市在宅医療介護連携支援センター
共催：福島県在宅医療介護連携支援センター

会津若松市・猪苗代町
延べ 411名 参加

3. 会津若松市在宅医療・介護連携支援センターの活動報告

④市民への普及・啓発事業：出前講座(R5年4月～12月現在)

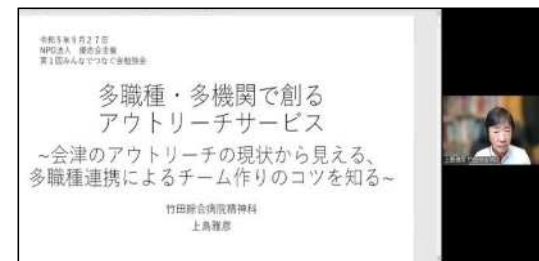
実施件数	講座内容				参加人数
	ACP・人生会議	在宅医療・看取り	認知症・健康増進・ 介護予防	その他	
15 件	10 件	1 件	3 件	1 件	183名 (延べ)



3. 会津若松市在宅医療・介護連携支援センターの活動報告

⑤他機関、団体における研修会等のオンライン協力支援(R5年4月～12月現在)

	主 催	内 容	参加人数
1	会津若松市認知症キャラバンメイト連絡会	総会・全体会：認知症マフについて	48名
2	地域包括支援センター・在宅介護支援センター連絡協議会会津支部総会・研修会	①総会 ②情報交換会	39名
3	看護小規模・小規模多機能事業所連絡会	①情報共有 ②今年度の活動について	13名
4	福島県グループホーム協会会津支部研修会	内容：虐待・身体拘束廃止に向けた取組 講師：在宅医療介護連携支援センター	29名
5	NPO法人優志会・みんなでつなぐ会	内容：会津のアウトリーチの現状多職種連携・チーム作りのコツについて 講師：竹田総合病院こころの医療センター 上島雅彦先生	80名
6	地域包括支援センター・在宅介護支援センター協議会会津支部	内容：高齢障害分野連携基礎研修 講師：在宅医療介護連携支援センター	24名
7	会津若松市認知症キャラバンメイト連絡会全体会および交流会	①会津若松市チームオレンジ報告 ②郡山市チームオレンジの活動 郡山市保健福祉部地域包括ケア推進課	21名
8	福島県グループホーム協会会津支部研修会(株)丸石製薬 (株)バイタルネット	内容：排泄基礎と認知症に配慮した排泄支援 講師：星総合病院皮膚・排泄ケア認定看護師	25名
9	福島県内在宅医療介護連携支援センター会議	内容：県内センター間の情報共有 進行；会津若松市在宅医療介護連携センター	13名



3. 会津若松市在宅医療・介護連携支援センターの活動報告

⑥情報配信

- センターだよりの発行（会津若松市・猪苗代町）
- 入居・入所施設における看取り体制、医療依存度の高い方の受け入れ体制の情報提供
- メーリングリストより、研修会・制度改正情報・その他情報の配信
- Facebookでの情報配信

会津若松市市民の人口動態は？

年齢別人口	2015	2016	2017	2018	2019	2020	2021	2022
0歳代	1,000	980	960	940	920	900	880	860
1歳代	950	930	910	890	870	850	830	810
2歳代	900	880	860	840	820	800	780	760
3歳代	850	830	810	790	770	750	730	710
4歳代	800	780	760	740	720	700	680	660
5歳代	750	730	710	690	670	650	630	610
6歳代	700	680	660	640	620	600	580	560
7歳代	650	630	610	590	570	550	530	510
8歳代	600	580	560	540	520	500	480	460
9歳代	550	530	510	490	470	450	430	410
10歳代	500	480	460	440	420	400	380	360
11歳代	450	430	410	390	370	350	330	310
12歳代	400	380	360	340	320	300	280	260
13歳代	350	330	310	290	270	250	230	210
14歳代	300	280	260	240	220	200	180	160
15歳代	250	230	210	190	170	150	130	110
16歳代	200	180	160	140	120	100	80	60
17歳代	150	130	110	90	70	50	30	10
18歳代	100	80	60	40	20	5	0	0
19歳代	50	30	10	0	0	0	0	0
20歳代	0	0	0	0	0	0	0	0

会津若松市の死亡場所は？

性別	年齢	2021年	2022年
男性	0歳代	10	12
	1歳代	15	18
	2歳代	20	25
	3歳代	25	30
	4歳代	30	35
	5歳代	35	40
	6歳代	40	45
	7歳代	45	50
	8歳代	50	55
	9歳代	55	60
女性	0歳代	12	15
	1歳代	18	22
	2歳代	25	30
	3歳代	30	35
	4歳代	35	40
	5歳代	40	45
	6歳代	45	50
	7歳代	50	55
	8歳代	55	60
	9歳代	60	65

入居・入所施設の医療依存度の高い方の受け入れ体制等調査

【会津若松市】

調査 件数	有料老人ホーム (介護付き)	有料ホーム (住宅型)	サービス付き 高齢者賃貸住宅	特別養護 老人ホーム	介護老人保 健施設	介護医療院	グループ ホーム	その他
58 件	5 件	23 件	5 件	7 件	8 件	1 件	9 件	件

【猪苗代町】

調査 件数	有料老人ホーム (介護付き)	有料ホーム (住宅型)	サービス付き 高齢者賃貸住宅	特別養護 老人ホーム	介護老人保 健施設	介護医療院	グループ ホーム	その他
8 件	0件	0件	1件	2 件	2 件	0件	3 件	件

4. 今後に向けて

- ①在宅医療の推進に向けた医師協力体制構築の検討
- ②介護施設での看取り体制の底上げ
- ③医療・介護・障がい・その他の多様な分野との連携促進
- ⑤ICTツール（MCS等）の活用を目的とした検討
- ⑥市民、町民への普及啓発の促進